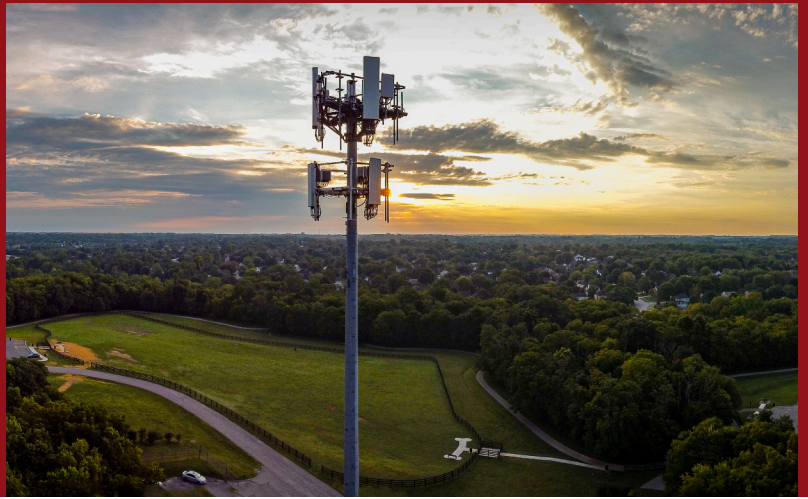


Antennen Management System

Managen Sie Ihre Antennendaten mit dem etablierten PreHCM AMS und beschleunigen Sie die Gestaltung von zukunftsfähigen Mobilfunkstandorten.



Zentrale Verwaltung, Archivierung und Weitergabe Ihrer Antennenstammdaten

AMS - Antennen Management System - ist ein Workflowmanagement Tool aus der Produktpalette der PreHCM Services GmbH aus Deutschland. AMS verwaltet und archiviert effizient die gesamten Antennenstammdaten über den individuellen Produktlebenszyklus einer Antenne hinweg.

Wir ermöglichen Ihnen, Ihre zukunftsfähige Datengrundlage für die Funkplanung, das Antragsmanagement und die EMVU Bearbeitung zu sichern. Das Zusammenführen und der Austausch von Antennendaten mit anderen Netzbetreibern und Tower Companies funktioniert heute schon medienbruchfrei. Ob bei Mitnutzungsprojekten an gemeinsam genutzten Standorten, bei der Beantragung gegenüber den Behörden oder bei der Grenzkordinierung mit ausländischen Betreibern, immer ist der routinemäßige Austausch von Antennendaten ein wichtiger Bestandteil. Mit dem Einsatz von AMS reduzieren Sie die Bearbeitungsdauer und erhöhen die Qualität durch die Verwendung konsistenter Daten.

Die PreHCM Services verfügt über fundierte Erfahrungen bei der Begleitung der Mobilfunknetzbetreiber in Prozessdefinitionen und Abstimmungsrunden, aus über 15 Jahren. Die Softwareentwicklung erfolgt unter Rücksichtnahme auf kundenindividuelle Schnittstellen und auf aktuelle Softwaretechnologien und -standards.

Für mehr Informationen und eine Live Demo, sprechen Sie uns gerne an!

Sie kennen diese Herausforderungen:

In verteilten Antennendaten suchen

- Jedes Tool speichert Daten der gleichen Antenne nur für seinen Zweck
- Kompletter Lebenszyklus einer Antenne ist nicht abbildbar

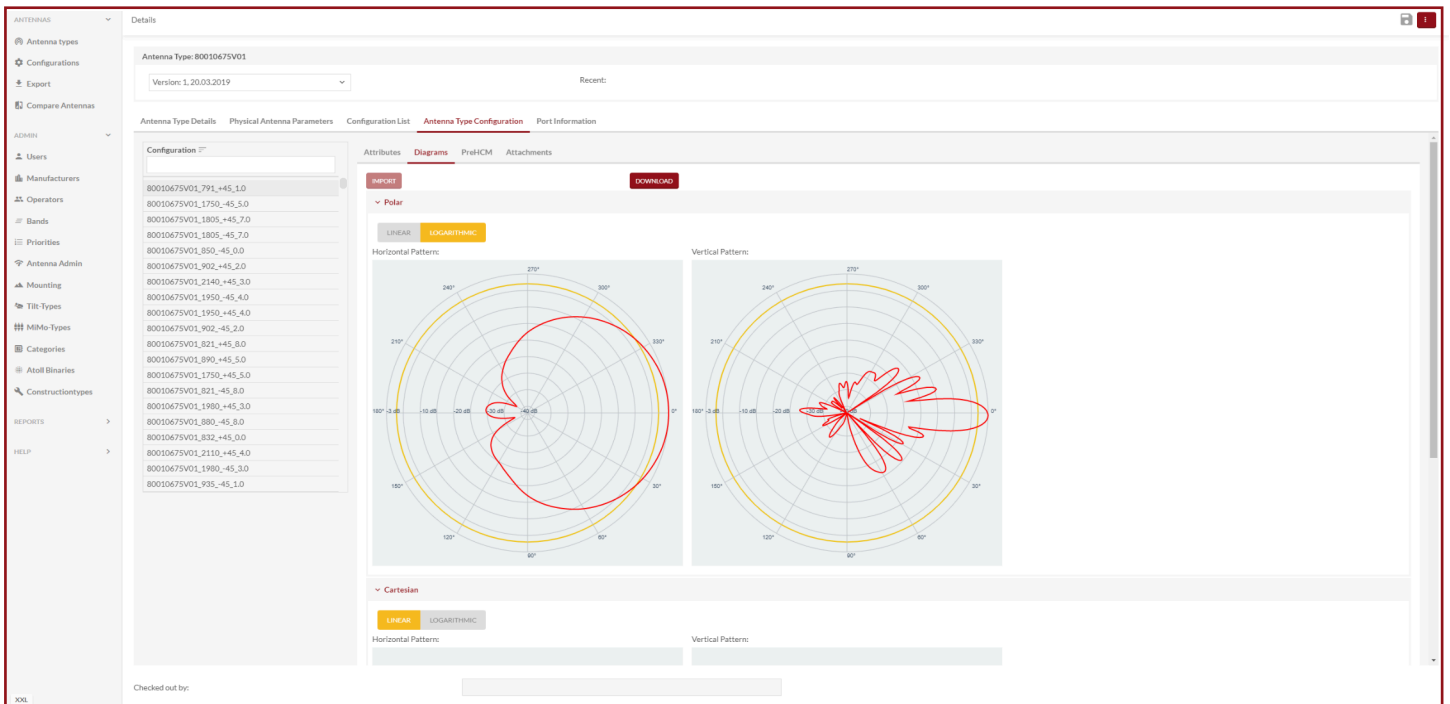
Zu viel Zeit verbrennen

- Zip-Verzeichnisse der Hersteller müssen aufwendig sortiert werden
- Komplizierter und manueller Import verschiedener Eingangsformate

Aufwendig Daten zusammenführen

- Migration und Vergleich von unterschiedlichen Datenquellen ist sehr aufwendig

Wir haben Ihre Lösung!



Zentrales Datenmanagement

- Unternehmensweit eindeutige Antennenstammdaten und Bezeichnungen in einem Repository
- Kompletter Lebenszyklus einer Antenne abbildbar durch ein geeignetes Statusmodell

Organisiertes Datenmanagement

- Leichter Import gängiger Eingangsformate wie MSI, NGNM/BASTA und Herstellervorgaben
- Variable Deploymentplattform (On-Prem oder in der Cloud) und Datenbanken implementierbar

Informationsmanagement

- Ideale Informationsverteilung in die eigene Toolkette und Schnittstellen zu den gängigen Funkplanungstools
- Zukunftsfähige Austauschformate und Schnittstellen (z.B. OpenAPI, BUS Systeme)